



## ПАСПОРТ-ИНСТРУКЦИЯ

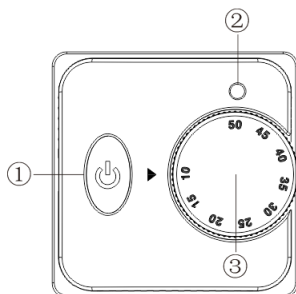
### АНАЛОГОВЫЙ ТЕРМОРЕГУЛЯТОР ТС 201 ДЛЯ УПРАВЛЕНИЯ ЭЛЕКТРИЧЕСКИМ ТЕПЛЫМ ПОЛОМ

#### ИНФОРМАЦИЯ ПО ТЕХНИКЕ БЕЗОПАСНОСТИ

- Всегда отключайте терморегулятор от сети при установке, снятии, чистке или сервисном обслуживании.
- Прочтите всю информацию в данной инструкции перед установкой терморегулятора.
- Установку терморегулятора должен осуществлять квалифицированный электрик.

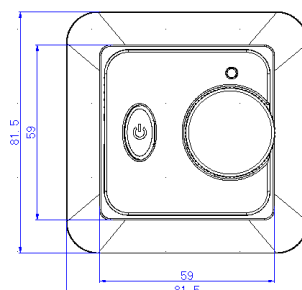
#### ВНЕШНИЙ ВИД

Панель управления



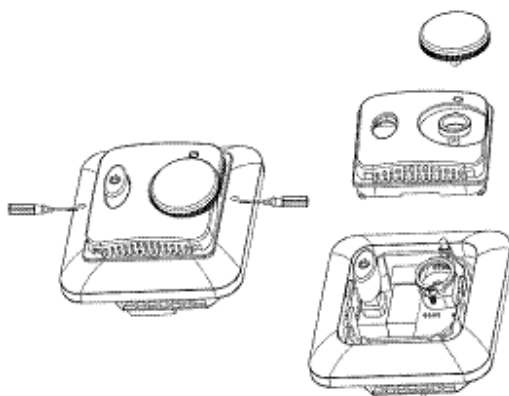
1. Кнопка включения
2. Контрольный светодиод
3. Поворотный диск установки температуры

Внешняя рамка



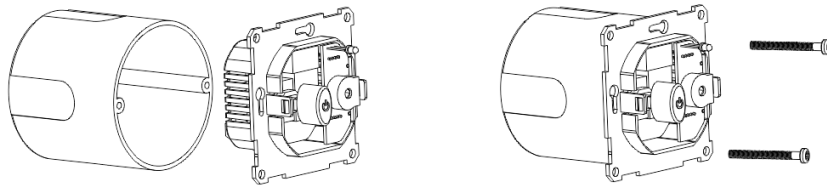
#### УСТАНОВКА

1



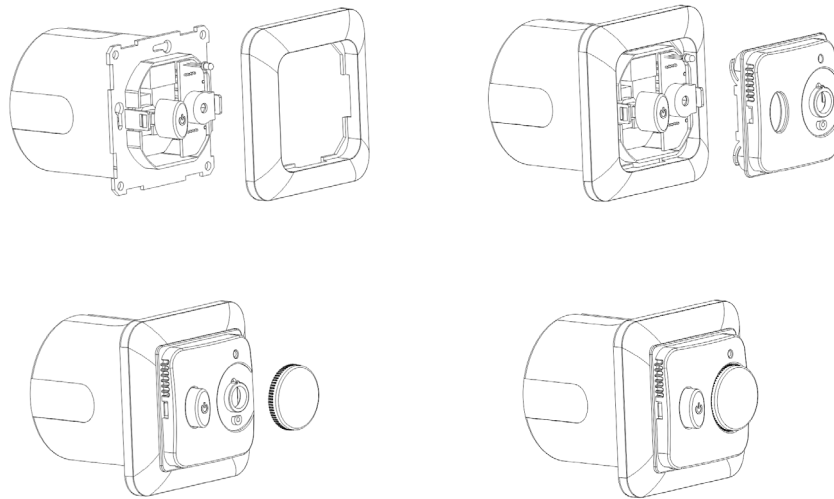
Сначала снимите поворотный диск, затем отверткой отожмите пружинный зажим с обеих сторон терморегулятора

2



После подключения терморегулятора к электрической сети, закрепите терморегулятор в монтажной коробке.

3



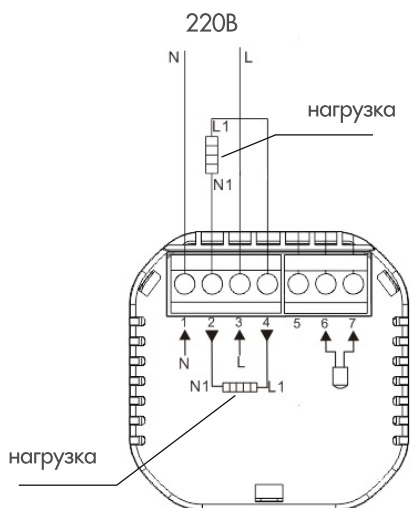
Установите облицовочную рамку, затем лицевую панель, затем поворотный диск.

1. Аккуратно снимите панель управления терморегулятора.  
Сильное надавливание может привести к повреждению устройства.  
Затем подключите терморегулятор к электрической сети в соответствии со схемой подключения.
2. Поместите терморегулятор в настенную коробку.  
Прикрутите терморегулятор к настенной коробке, используя два винта.
3. Установите лицевую панель на терморегулятор.  
Сборку терморегулятора производить в обратном порядке разборке.

**Внимание!** Во избежание повреждений прибора при установке поворотного диска, сначала аккуратно, при помощи маленькой плоской отвертки, поверните потенциометр по часовой стрелке до конца. Затем установите диск на потенциометр таким образом, чтобы указательная стрелка показывала на 50 градусов на диске.



## СХЕМА ПОДКЛЮЧЕНИЯ



- Клемма 1,3: Подключение к сети электропитания
- Клемма 2,4: Подключение нагрузки  
(электрическая нагревательная секция)
- Клемма 6-7: Подключение датчика температуры пола

### УПРАВЛЕНИЕ И НАСТРОЙКА:

Нажмите на кнопку на лицевой панели, чтобы включить терморегулятор, затем поворачивайте диск по часовой стрелке, чтобы выставить желаемую температуру. Через 10-15 секунд после установки температуры включится нагрев пола и загорится сигнальный светодиод.

### СВЕТОВАЯ ИНДИКАЦИЯ:

При включении нагрева пола, на терморегуляторе загорается красный светодиод. Когда установленная температура достигнута, нагрев отключается и красный индикатор гаснет.

**Когда произошло короткое замыкание или обрыв напольного датчика красный индикатор непрерывно мигает. Терморегулятор выключит нагрев пола.**

## ТЕХНИЧЕСКИЕ ХАРАКТЕРИСТИКИ

Модель	ТС 201
Напряжение питания	220 в 50-60 гц
Максимальный ток нагрузки	16А
Потребляемая мощность	500мВт
Габаритные размеры мм	81.5 x 81.5 x 54.5
Степень защиты	IP 21
Выносной датчик температуры пола	ДТТС NTC
Длина установочного провода датчика пола	2.5 метра
Диапазон поддерживаемых температур	+10...+50 С
Срок службы	4 года



## ТРАНСПОРТИРОВАНИЕ И ХРАНЕНИЕ

Терморегулятор допускается транспортировать всеми видами транспорта в соответствии с правилами, действующими на конкретном виде транспорта, с соблюдением условий транспортирования группы С по ГОСТ 23216-78. Терморегулятор должны храниться с соблюдением условий хранения 2 (С) по ГОСТ 15150-69.

## МЕРЫ БЕЗОПАСНОСТИ

Терморегулятор соответствует техническому регламенту таможенного союза ТР ТС 004/2011 «О безопасности низковольтного оборудования», ТР ТС 020/2011 «Электромагнитная совместимость технических средств» Подключение терморегулятора должно производиться квалифицированным электриком. Все работы по монтажу и подключению прибора следует проводить при отключенном напряжении питания. Для монтажа терморегулятора использовать только пластмассовую распаечную коробку. В случае обнаружения неисправности, необходимо обратиться в дилерский центр или к продавцу.

## ГАРАНТИЙНЫЕ ОБЯЗАТЕЛЬСТВА

Изготовитель гарантирует соответствие качества терморегулятора требованиям **ТУ 005-17624199-2015** при условии соблюдения правил транспортирования и указаний по установке и эксплуатации. Гарантийный срок 2 года с даты продажи. В течение гарантийного срока покупатель имеет право на ремонт или замену изделия при обнаружении неисправностей, произошедших по вине изготовителя и при условии выполнения указаний по установке и эксплуатации. Гарантийные обязательства не распространяются на терморегуляторы, имеющие механические повреждения, а так же если дефект возник в результате неправильного монтажа, подключения и эксплуатации данного прибора. Обязательным для выполнения гарантийных обязательств является наличие заполненного гарантийного талона с указанием наименования изделия и штампа продавца.

## ГАРАНТИЙНЫЙ ТАЛОН

Терморегулятор ТС 201 прошел приемо-сдаточные испытания и признан годным к эксплуатации

Штамп ОТК

Дата продажи \_\_\_\_\_

Место печати продавца

Изготовитель ООО ПК «Тепловые системы Полюс»  
141006 МО, Мытищи, Волковское шоссе вл5а стр1.  
Тел. (495) 780-7136

